

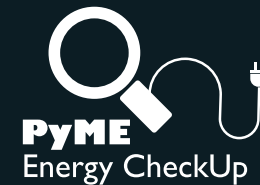
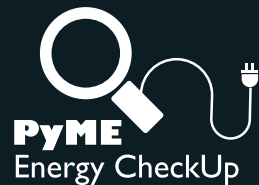
¿CÓMO ESTÁ EL SECTOR?

Se trata de un subsector eminentemente transversal ya que la práctica totalidad de las actividades empresariales cuentan con locales o despachos que albergan sus departamentos de gestión, administración y control del negocio, es decir, oficinas.

Es difícil cuantificar la aportación a la economía y al empleo español, pero su dimensión queda patente observando las siguientes cifras extraídas de INE 2014:

Actividad	Volumen
Servicios jurídicos y de contabilidad	+ de 150.000 empresas
Inmobiliarias	+ de 135.000 empresas
Ingeniería y arquitectura	+ de 105.000 empresas
Actividades administrativas y auxiliar	+ de 90.000 empresas
Consultoría	+ de 40.000 empresas
Publicidad	+ de 35.000 empresas
Oficinas bancarias	+ de 30.000 empresas

Las oficinas pueden encontrarse ubicadas en las instalaciones de la empresa o bien en centros de negocios. Este matiz será importante al elegir el tipo de acciones que podemos abordar para mejorar nuestra eficiencia energética.



Pº Isabel la Católica, 2
50009 · Zaragoza
T: 976 306 161 (ext. 271)
www.camarasaragon.com



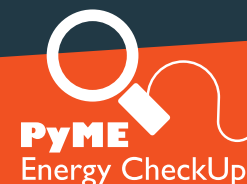
Campus Río Ebro,
Calle Mariano Esquilor Gómez, 15
50015 · Zaragoza
T: 976 76 18 63
www.fcirce.es

 www.energycheckup.eu



OFICINAS

PROMEDIO DEL CONSUMO ENERGÉTICO EN EL SECTOR.
PRINCIPALES MEDIDAS DE AHORRO



El objetivo del proyecto europeo PYME Energy Check Up es identificar los ahorros energéticos que pueden conseguir las pequeñas y medianas empresas (pymes) de los sectores: alojamiento, bares y restaurantes, comercio y oficinas.

Para conseguirlo, el proyecto, financiado por la Comisión Europea a través del Programa Intelligent Energy-Europe, cuenta con una herramienta online que permite a las pymes conocer qué medidas pueden aplicar para conseguir importantes ahorros energéticos y económicos, poniéndoles en contacto con aquellos proveedores de servicios y productos que pueden ayudarles a implementarlas. El reto, implantar esta metodología en más de 6.000 pymes europeas de los cuatro países participantes: España, Polonia, Holanda e Italia.

Paralelamente el proyecto ofrecerá seminarios temáticos, videos tutoriales y otra documentación virtual de interés que facilitará a las pymes un mayor control de la gestión energética. Este folleto ofrece información sobre el promedio de consumo energético del sector respecto al resto de sectores, su distribución interna y un acercamiento a las principales medidas para conseguir ahorros.

Infórmate y participa:

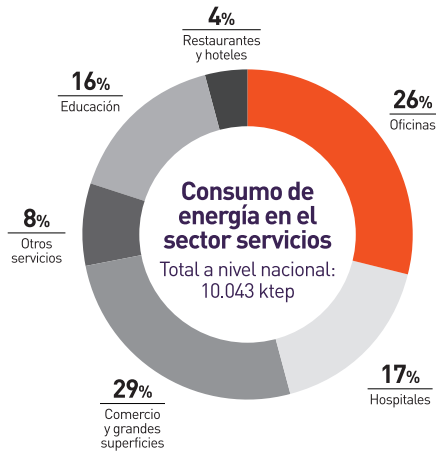
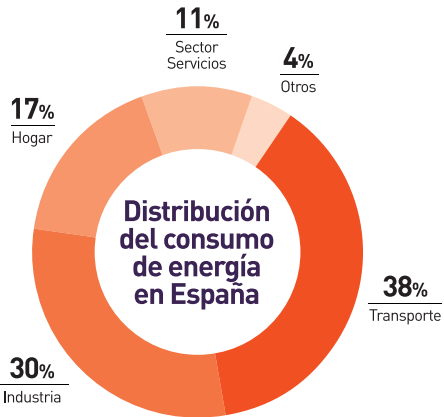
www.energycheckup.eu

La responsabilidad de los contenidos de esta publicación corresponde de forma exclusiva a sus autores. No refleja necesariamente la opinión de la Unión Europea. Ni la EASME ni la Comisión Europea son responsables del uso que pueda hacerse de la información aquí difundida.

Co-funded by the Intelligent Energy Europe Programme of the European Union



¿CUÁNTA ENERGÍA CONSUMIMOS?

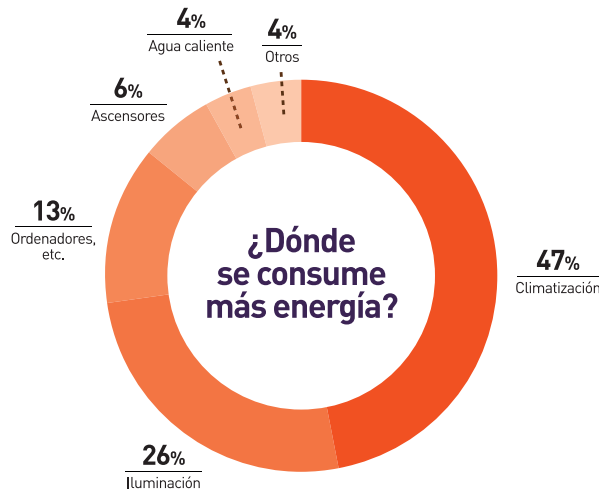


Consumos medios

	kWh/m ²	Térmico	Eléctrico
Oficinas	121,5	25%	75%
Comercio	216	37%	63%
Hoteles	300	53%	47%
Restauración	240	20%	80%

Fuente: Elaboración propia a partir de datos IDAE y otras fuentes sectoriales

OFICINAS: DÓNDE GASTAMOS MÁS RECURSOS ENERGÉTICOS



Hay una enorme diversidad de oficinas que abarca prácticamente a todas las actividades empresariales, tomando como referencia datos de A3E, 2014, en un edificio tipo el consumo se distribuiría principalmente entre los sistemas de calefacción y refrigeración, seguido de iluminación y otros equipos eléctricos, dedicando una fracción pequeña para la producción de agua caliente.

Aplicar medidas de eficiencia en estas áreas, concienciar al personal propio, a proveedores y clientes, así como establecer programas de control y seguimiento del consumo son los factores clave para alcanzar el ahorro.



47%



La climatización representa casi la mitad de todo el consumo energético de las oficinas

MEDIDAS PARA QUE AHORRES

Control de la iluminación artificial en función de la luz natural y tender hacia la sustitución a tecnología LED
Inversión: baja-media; Retorno: 0,5-5 años

Control de uso y mantenimiento adecuado de equipos eléctricos y de climatización
Inversión: baja; Retorno: meses
Ahorros desde un 5 a un 15%.

Modernización de equipos siguiendo criterios de eficiencia
Inversión: baja-media; Retorno: 2-5 años
Ahorros superiores al 50%.

Aplicar dispositivos de ahorro de agua
Inversión: baja; Retorno: meses
Reducen el consumo hasta un 50%.

Instalar vidrios aislantes y bajo emisivos
Inversión: media-alta; Retorno: 6-10 años
Notable reducción del consumo en climatización y mejoras en el aislamiento acústico y en la resistencia al impacto.

Aislamiento de paredes y fachadas
Inversión: media; Retorno: 5-10 años
Ahorros de hasta el 40%.

Amplia información sobre estas medidas y descubre más en las páginas web del proyecto:

oficinas.ahorraenenergia.com
www.energycheckup.eu

