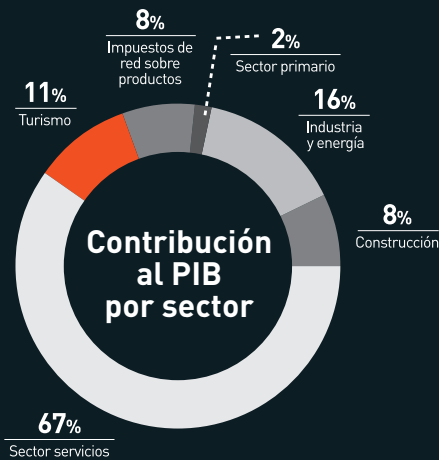


¿CÓMO ESTÁ EL SECTOR?

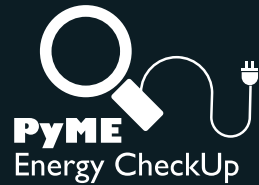
En términos económicos, el sector turismo representa una de las mayores fuentes de riqueza en España actuando como motor de la economía. Es responsable de más del 11% del PIB del país, 124.000 millones de euros (Excelltur, 2015). La hostelería (alojamientos + restauración) suponen por sí solos un 7%.



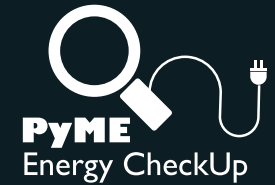
Fuente: INE

El parque español está compuesto por más de 22.000 hoteles y alojamientos similares. Los servicios de alojamiento emplean al 2% de la población activa española.

Respecto a hoteles y pensiones en 2014, contaba con 13.135 establecimientos, aproximadamente el 70 % pensiones y hoteles de menos de dos o menos estrellas. El 30% está compuesto por hoteles de categoría igual o superior a 3 estrellas, y concentran el 76% del consumo energético del sector (INE, 2014).



Cámaras
Aragón



Cámaras
Aragón

Pº Isabel la Católica, 2
50009 · Zaragoza
T: 976 306 161 (ext. 271)
www.camarasaragon.com



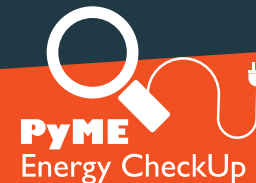
Campus Río Ebro,
Calle Mariano Esquilor Gómez, 15
50015 · Zaragoza
T: 976 76 18 63
www.fcirce.es



HOTELES Y ALOJAMIENTOS TURÍSTICOS

PROMEDIO DEL CONSUMO ENERGÉTICO EN EL SECTOR.
PRINCIPALES MEDIDAS DE AHORRO

 www.energycheckup.eu



La responsabilidad de los contenidos de esta publicación corresponde de forma exclusiva a sus autores. No refleja necesariamente la opinión de la Unión Europea. Ni la EASME ni la Comisión Europea son responsables del uso que pueda hacerse de la información aquí difundida.

Co-funded by the Intelligent Energy Europe
Programme of the European Union



El objetivo del proyecto europeo PYME Energy Check Up es identificar los ahorros energéticos que pueden conseguir las pequeñas y medianas empresas (pymes) de los sectores: alojamiento, bares y restaurantes, comercio y oficinas.

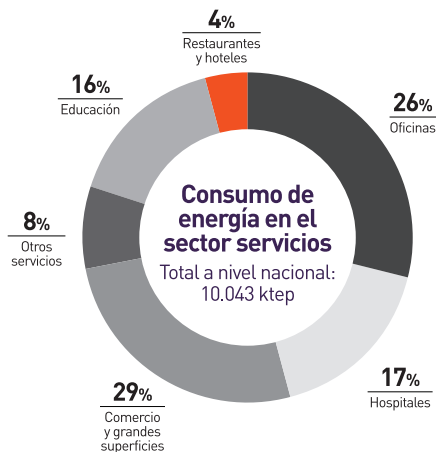
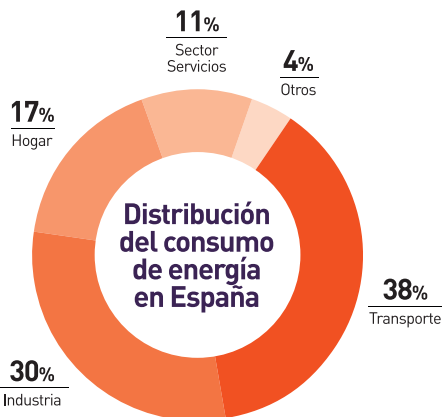
Para conseguirlo, el proyecto, cofinanciado por la Comisión Europea a través del Programa Intelligent Energy-Europe, cuenta con una herramienta online que permite a las pymes conocer qué medidas pueden aplicar para conseguir importantes ahorros energéticos y económicos, poniéndoles en contacto con aquellos proveedores de servicios y productos que pueden ayudarles a implementarlas. El reto, implantar esta metodología en más de 6.000 pymes europeas de los cuatro países participantes: España, Polonia, Holanda e Italia.

Paralelamente el proyecto ofrecerá seminarios temáticos, videos tutoriales y otra documentación virtual de interés que facilitará a las pymes un mayor control de la gestión energética. Este folleto ofrece información sobre el promedio de consumo energético del sector respecto al resto de sectores, su distribución interna y un acercamiento a las principales medidas para conseguir ahorros.

Infórmate y participa:

www.energycheckup.eu

¿CUÁNTA ENERGÍA CONSUMIMOS?

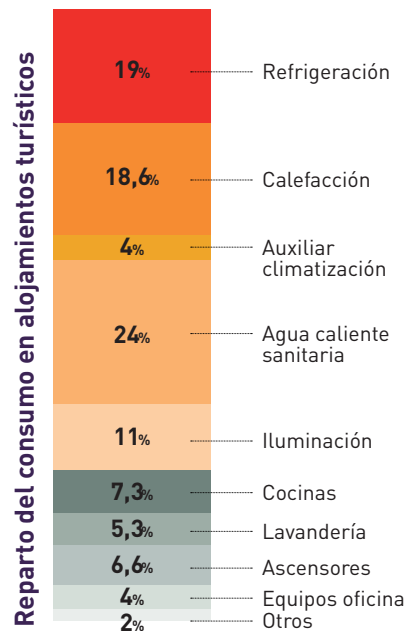


Consumos medios

	kWh/m ²	Térmico	Eléctrico
Oficinas	121,5	25%	75%
Comercio	216	37%	63%
Hoteles	300	53%	47%
Restauración	240	20%	80%

Fuente: Elaboración propia a partir de datos IDAE y otras fuentes sectoriales

ALOJAMIENTO: DÓNDE GASTAMOS MÁS RECURSOS ENERGÉTICOS



Fuente: Elaboración propia a partir de datos de Revista FuturEnergy. Octubre 2013

El consumo de energía del sector se reparte a partes iguales entre consumo eléctrico y térmico y depende principalmente de las condiciones climáticas, la edad del edificio y sus instalaciones, así como de la categoría y el tipo de servicios que ofrece.

Agua caliente sanitaria (ACS), refrigeración y calefacción, seguidos de iluminación, son los principales usuarios de la energía en un alojamiento tipo, tal y como sucede para el caso europeo.

Aplicar medidas de eficiencia en estas áreas, concienciar al personal propio y a los clientes, así como establecer programas de control y seguimiento del consumo son los factores clave para alcanzar el ahorro.



25%

Aproximadamente el 25% del consumo total de energía proviene de la producción de agua caliente sanitaria

MEDIDAS PARA QUE AHORRES

Control de la iluminación artificial en función de la luz natural

Inversión: baja-media; Retorno: 1-5 años
Ahorra hasta un 60% del consumo.

Aplicar dispositivos de ahorro de agua

Inversión: baja; Retorno: meses
Reducen el consumo hasta un 50%.

Microgeneración

Inversión: alta; Retorno: 5-10 años
El consumo de combustible es mucho menor para la producción conjunta de electricidad y calor.

Evitar pérdidas de calor en los accesos a edificios

Inversión: media-alta; Retorno: 2-5 años
El ahorro es de en torno al 70-75%.

Control automático de la ventilación por CO₂

Inversión: baja; Retorno: 3-5 años
Ahorra hasta el 50% en climatización.

Instalación de vidrios aislantes y bajo emisivos

Inversión: media-alta; Retorno: 6-10 años
Ahorro energético de entre el 20% y 40%.

Amplia información sobre estas medidas y descubre más en las páginas web del proyecto:

alojamiento.ahorraenenergia.com
www.energycheckup.eu