

¿CÓMO ESTÁ EL SECTOR?

En términos económicos, el sector servicios en el que se integraría el comercio representa la principal fuente de riqueza en España. Es responsable del 67% del PIB del país, casi 700.000 millones de euros. El subsector del comercio supone por sí solo un 12% tanto del PIB como de la población activa.

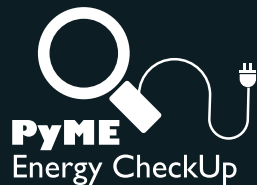


Fuente: INE

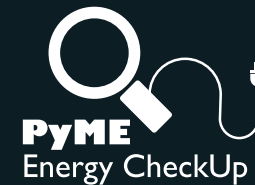
En España hay más de 700.000 empresas en el sector. Entre ellas, al por mayor representa un 30% y al por menor el 70%. Los establecimientos de menos de 400 m² representan el 58% de su facturación.

TIPOS DE COMERCIO	Superficie m ²	Nº establecimientos
Pequeños comercios	<300	721.170
Supermercados	300-2.500	24.011
Hipermercados y centros comerciales	>2.500	2.844

Fuente: Anuario Económico de España 2013, La Caixa



Cámaras
Aragón



Cámaras
Aragón

Pº Isabel la Católica, 2
50009 · Zaragoza
T: 976 306 161 (ext. 271)
www.camarasaragon.com



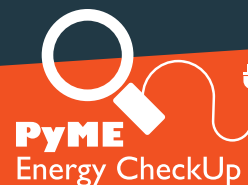
Campus Río Ebro,
Calle Mariano Esquilor Gómez, 15
50015 · Zaragoza
T: 976 76 18 63
www.fcirce.es



COMERCIO

PROMEDIO DEL CONSUMO ENERGÉTICO EN EL SECTOR.
PRINCIPALES MEDIDAS DE AHORRO

www.energycheckup.eu



La responsabilidad de los contenidos de esta publicación corresponde de forma exclusiva a sus autores. No refleja necesariamente la opinión de la Unión Europea. Ni la EASME ni la Comisión Europea son responsables del uso que pueda hacerse de la información aquí difundida.

El objetivo del proyecto europeo PYME Energy Check Up es identificar los ahorros energéticos que pueden conseguir las pequeñas y medianas empresas (pymes) de los sectores: alojamiento, bares y restaurantes, comercio y oficinas.

Para conseguirlo, el proyecto, financiado por la Comisión Europea a través del Programa Intelligent Energy-Europe, cuenta con una herramienta online que permite a las pymes conocer qué medidas pueden aplicar para conseguir importantes ahorros energéticos y económicos, poniéndoles en contacto con aquellos proveedores de servicios y productos que pueden ayudarles a implementarlas. El reto, implantar esta metodología en más de 6.000 pymes europeas de los cuatro países participantes: España, Polonia, Holanda e Italia.

Paralelamente el proyecto ofrecerá seminarios temáticos, videos tutoriales y otra documentación virtual de interés que facilitará a las pymes un mayor control de la gestión energética. Este folleto ofrece información sobre el promedio de consumo energético del sector respecto al resto de sectores, su distribución interna y un acercamiento a las principales medidas para conseguir ahorros.

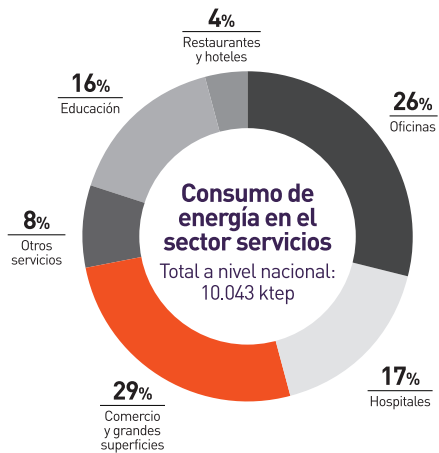
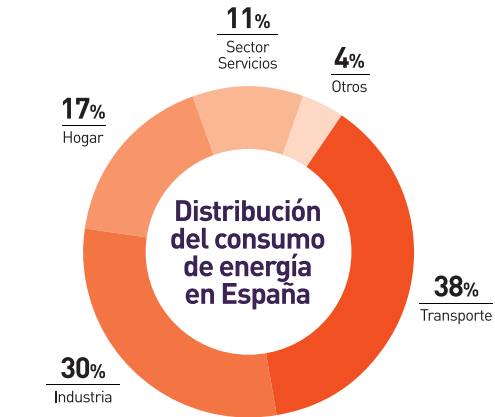
Infórmate y participa:

www.energycheckup.eu

Co-funded by the Intelligent Energy Europe Programme of the European Union



¿CUÁNTA ENERGÍA CONSUMIMOS?



Consumos medios

	kWh/m ²	Térmico	Eléctrico
Oficinas	121,5	25%	75%
Comercio	216	37%	63%
Hoteles	300	53%	47%
Restauración	240	20%	80%

Fuente: Elaboración propia a partir de datos IDAE y otras fuentes sectoriales

COMERCIO: DÓNDE GASTAMOS MÁS RECURSOS ENERGÉTICOS

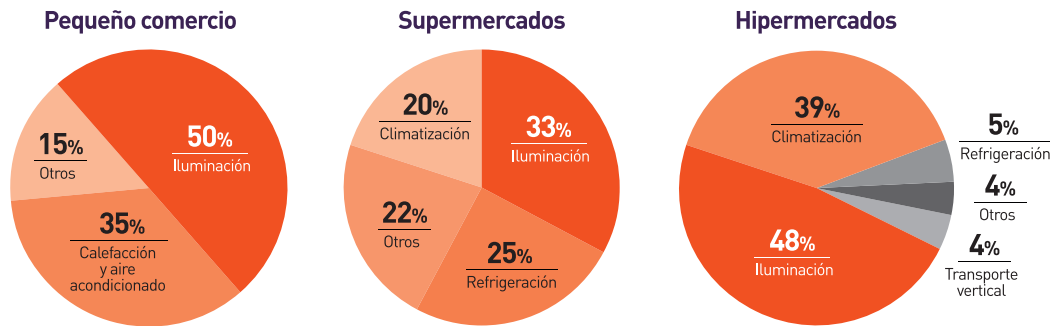
El consumo de energía depende en gran medida del tipo de instalación, servicio prestado, horario de apertura y superficie del local. Generalmente, iluminación y climatización concentran el mayor consumo.

En comercios con sección de alimentación, la demanda de refrigeración

puede alcanzar valores del 85% de la demanda total.

Aplicar medidas de eficiencia en estas áreas, concienciar al personal propio y a los clientes, así como establecer programas de control y seguimiento del consumo son los factores clave para alcanzar el ahorro.

DISTRIBUCIÓN DEL CONSUMO ENERGÉTICO EN FUNCIÓN DEL TIPO DE NEGOCIO:



Elaboración propia a partir de diversas fuentes



50%

La iluminación puede suponer la mitad del consumo energético

MEDIDAS PARA QUE AHORRES

Control de la iluminación artificial en función de la luz natural

Inversión: baja-media; Retorno: 1-5 años
Ahorra hasta un 60% del consumo.

Control de uso, mantenimiento adecuado y modernización de equipos de climatización

Inversión: baja-media; Retorno: 0-5 años
Ahorros desde un 5 a un 30%.

Aplicar dispositivos de ahorro de agua

Inversión: baja; Retorno: meses
Reducen el consumo hasta un 50%.

Específicas para supermercados e hipermercados:

Aislamiento de paredes y fachadas
Inversión: media; Retorno: 5-10 años
Ahorros entre el 20 hasta el 40%.

Control automático de la ventilación por CO₂

Inversión: baja; Retorno: 3-5 años
Ahorros de hasta el 50%.

Evitar pérdidas de calor en los accesos a edificios

Inversión: media-alta; Retorno: 2-5 años
El ahorro aproximado es del 70-75%.

Amplia información sobre estas medidas y descubre más en las páginas web del proyecto:

comercio.ahorraenenergia.com
www.energycheckup.eu