



## SME ENERGY CHECK-UP PROJEKT

### TILTON - sklep wielobranżowy

#### 1. Krótki opis działalności firmy

Pod tajemniczo brzmiącą nazwą firmy Tilton Sp. z o.o. ukrywa się sklep wielobranżowy. Właścicielem firmy jest pan Zygmunt Tumielewicz, który postanowił otworzyć sklep w swoim rodzinnym mieście – Gorzowie Wielkopolski.

#### 2. Kiedy rozpoczął Pan swoją działalność ?

Sklep powstał w 2002 roku.

#### 3. Jakie działania generują największe zużycie energii w Państwa przedsiębiorstwie?

Sklep generuje zużycie energii na poziomie 642,12 GJ rocznie. Najwięcej energii pochłaniają instalacje i urządzenia chłodnicze, oświetlenie oraz ogrzanie pomieszczenia.

#### 4. W jaki sposób przystąpił Pan do działań modernizacyjnych w swoim sklepie ?

Planując modernizację sklepu zwróciłem się do Fundacji Poszanowania Energii z prośbą o przeprowadzenie audytu energetycznego. Chciałem rozwijać swoją działalność, ale bieżące koszty utrzymania sklepu ciągle rosły i pochłaniały coraz większą część przychodów. Planowałem remont i pomyślałem, że warto byłoby sprawdzić co może przyczynić się do zmniejszenia zużycia energii w sklepie – wyjaśnia pan Zygmunt.

Ekspert Fundacji rozpoczął audyt energetyczny od przeprowadzenia oceny stanu technicznego oraz analizy rzeczywistego zużycia energii, wyznaczenia całkowitych, bazowych wielkości zużycia energii przez obiekty w tym urządzenia techniczne i instalacje. W ramach audytu ekspert Fundacji przeprowadził analizy zachowania pracowników i dostawców w zakresie wykorzystania energii. Raport z audytu energetycznego miał pokazać rozwiązania możliwe do wdrożenia służące poprawie efektywności energetycznej.



*Odpowiedzialność za treści zawarte w tym tekście ponoszą autorzy. Nie muszą one odzwierciedlać stanowiska Wspólnoty Europejskiej. Komisja Europejska nie odpowiada za jakiegokolwiek wykorzystanie informacji w nim zawartych.*

*Projekt współfinansowany z programu Unii Europejskiej "Inteligentna Energia dla Europy"*

## **5. Jakie działania już Pan podjął i jakie są ich wyniki ?**

Planowałem tę inwestycję i byłem na nią przygotowany finansowo zatem audytor zaproponował mi dwa obszary działania. Pierwszym była wymiana systemu oświetlenia. System oświetlenia generował koszty stanowiące dużą pozycję w kosztach eksploatacyjnych przedsiębiorstwa. Zmiana systemu polegała na wymianie opraw i źródeł światła. Tak inwestycja to działanie, którego koszt się szybko zwraca, jest więc także wysoko opłacalna a dodatkowo nie powoduje zakłóceń w funkcjonowaniu sklepu. Rekomendowane działanie polegało na wymianie źródeł światła przestarzałego technicznie. Zostało one zastąpione źródłem typu LED. Realizacja rekomendowanego działania spowodowała obniżenie kosztów energii w przedsiębiorstwie o ponad 11 proc.

Drugim obszarem działania prowadzącym do zaoszczędzenia energii zarekomendowanym w raporcie była instalacja paneli fotowoltaicznych: Koszt energii elektrycznej stanowi poważną pozycję w kosztach działalności przedsiębiorstwa. Zmniejszenie wydatków na zakup energii elektrycznej poprawiłby efektywność działania przedsiębiorstwa. Rekomendowane działanie polegało na montażu zestawu paneli fotowoltaicznych, produkujących energię elektryczną na potrzeby własne przedsiębiorstwa. Ponieważ koszt tego drugiego rozwiązania jest znaczący – firma uzyskała również informacje o możliwości pozyskania kredytu na preferencyjnych warunkach na zakup urządzeń energooszczędnych. Rekomendowane działanie spowodowałoby obniżenie kosztów energii w przedsiębiorstwie o ponad 14 proc.

## **6. Jakie zmiany zostały przez Pana już wprowadzone ?**

W pierwszym etapie wprowadzania zmian do firmy zdecydowałem się na wdrożenie rekomendacji dotyczącej zmiany oświetlenia. Tylko to działanie pozwoliło na redukcję kosztów zużycia energii o ok. 11. % w skali roku. Planując dalszą poprawę efektywności energetycznej swojej firmy będę się starał o otrzymanie dofinansowania na zakup i instalację paneli fotowoltaicznych. Kolejne działania pozwolą na większe oszczędności i rozbudowę sklepu.

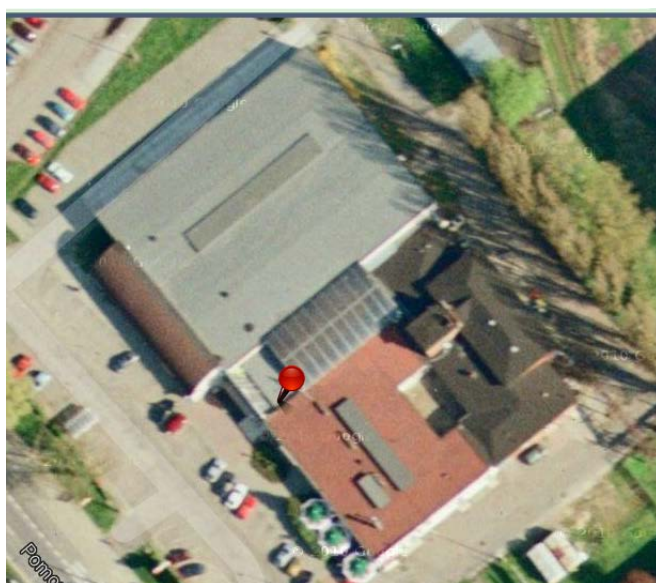
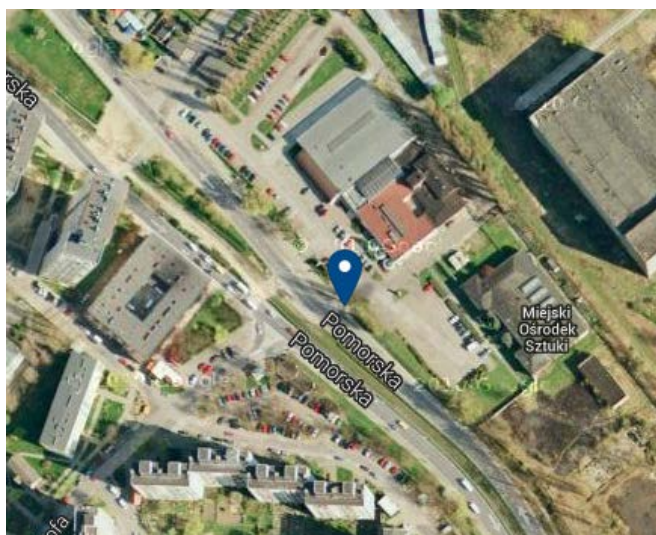
## **7. Czy poleciliby Pan taką drogę postępowania innym właścicielom sklepów ?**

„Największą korzyścią są oczywiście zmniejszone rachunki i mniejsze wydatki na energię, co w przypadku sklepu jest kosztem dosyć znaczny. Dlatego planujemy dalsze działania mające za zadanie obniżenie zużycia energii w naszej firmie. W tym momencie analizujemy możliwości finansowe – kredyty, dotacje, by zrealizować drugą rekomendację i zainstalować panele fotowoltaiczne. Na razie wyznaczaliśmy pracownika odpowiedzialnego za problem efektywnego użytkowania energii w naszej firmie. Będziemy bacznie analizować wzrosty i spadki zużycia w różnych okresach. „– podsumował pan Zygmunt. „Dzięki Audytowi wiemy, że te wszystkie działania przełożą się na realne oszczędności dla naszego sklepu”.



*Odpowiedzialność za treści zawarte w tym tekście ponoszą autorzy. Nie muszą one odzwierciedlać stanowiska Wspólnoty Europejskiej. Komisja Europejska nie odpowiada za jakiegokolwiek wykorzystanie informacji w nim zawartych.*

*Projekt współfinansowany z programu Unii Europejskiej "Inteligentna Energia dla Europy"*



*Odpowiedzialność za treści zawarte w tym tekście ponoszą autorzy. Nie muszą one odzwierciedlać stanowiska Wspólnoty Europejskiej. Komisja Europejska nie odpowiada za jakiegokolwiek wykorzystanie informacji w nim zawartych.  
Projekt współfinansowany z programu Unii Europejskiej "Inteligentna Energia dla Europy"*